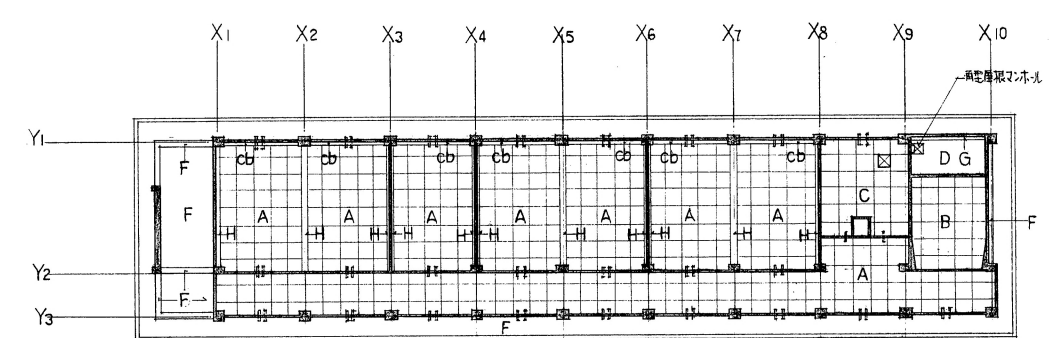
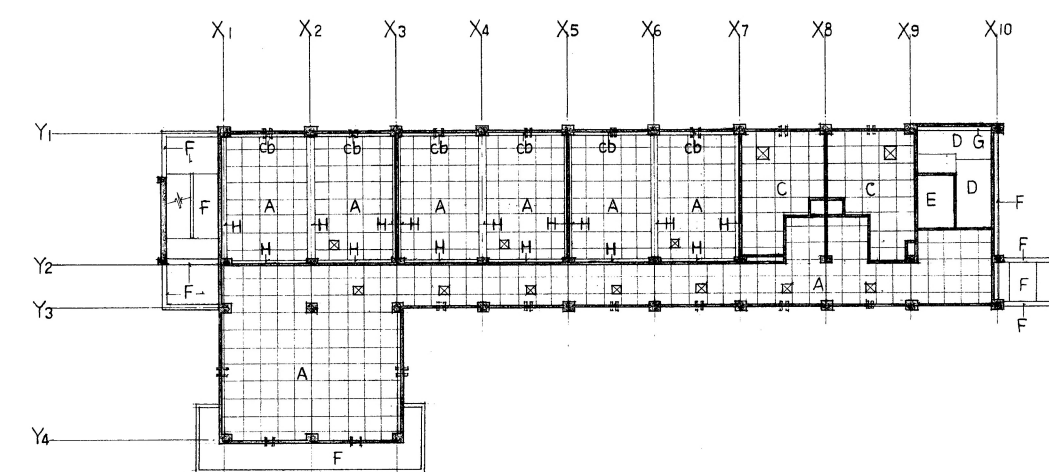


2階天井伏図 1:200

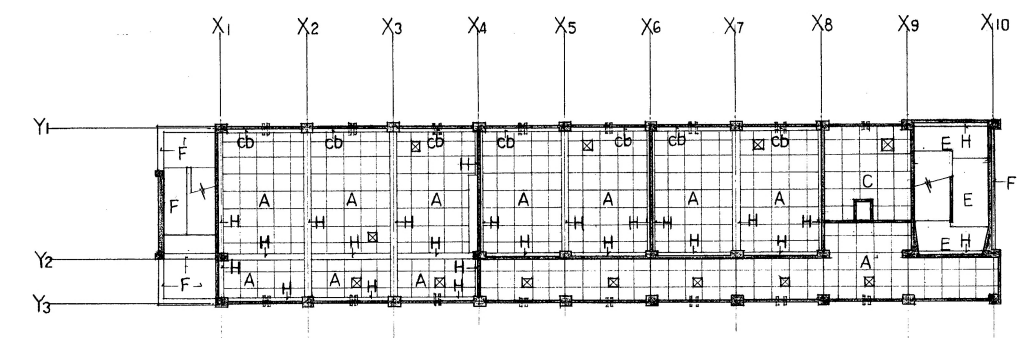
記号	仕上
A	有孔スチール板底目貼 94 EP
B	有孔スチール板底目貼 94 EP
C	アルミスチール板底目貼 64 VE
D	ベニヤ型枠打設
E	ベニヤ型枠打設 リン付
F	ベニヤ型枠打設 アルミ系リン付(厚吹)
G	モルタル打設
H	モルタル打設 V.E
□	天井改口: アルミ枠 450×450 (便所のみ 600×600)
■	天井裏気取ハッチ: 硬質塩ビ製内径50(アルミ製スリット付)・遮気ハッチ: 硬質塩ビ製内径50(通気)
cb	カーテンボックス



4階天井伏図 1:200



1階天井伏図 1:200



3階天井伏図 1:200

名称	寝屋川市立北小学校校舎増築工事		
図面名称	天井伏図	図番	53-1
縮尺	1:200	枚数	18/38
大原			
株式会社 丸川建築設計事務所			